



#### DETTAGLI

- Chiusura con zip rovesciata
- 2 tasche

#### TAGLIE

- XS ÷ 3XL
- Slim Fit

#### COLORE

U32 Nero

#### TESSUTO

65% poliestere  
35% cotone  
140 g / m<sup>2</sup>



Le misure indicate si riferiscono alle taglie **S** per i capi femminili, **L** per i capi maschili. Per i capi a taglia unica le misure indicate sono effettive.

La casacca Pines è realizzata in morbido e freschissimo policotone di 140 g / m<sup>2</sup>, un tessuto di eccellente durata. Pur avendo una vestibilità Slim Fit, il capo assicura ampia libertà di movimento, grazie alla linea caratterizzata da un taglio sotto il seno a vita alta, due riprese e due fianchetti laterali nel retro. Presenta un sinuoso scollo a V, un'abbottonatura centrale con un zip rovesciata e cursore in nichel, un piping a contrasto che conferisce luce e femminilità e due comode tasche laterali dallo stile geometrico.

#### COLORI DISPONIBILI



U32 Nero

TABELLE TAGLIE  
E CORRISPONDENZE

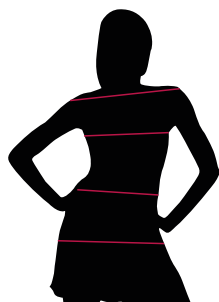
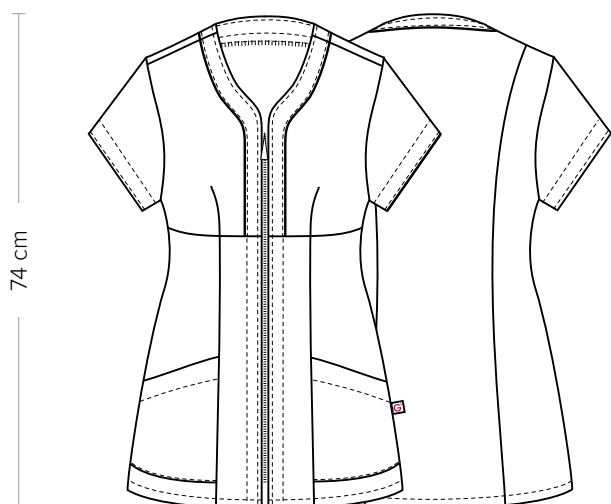


TABELLA ST-K1 SLIM FIT									
TAGLIA	XS	S	M	L	XL	XXL	3XL	4XL	5XL
1 - SPALLE									
2 - TORACE circonferenza	82-88	88-92	92-96	96-102	102-108	108-116	116-124	124-134	134-144
3 - VITA circonferenza	71-75	75-79	79-83	83-90	90-97	97-107	107-116	116-128	128-138
4 - BACINO circonferenza	92-96	96-100	100-104	104-111	111-117	117-125	125-134	134-143	143-153

**GUIDA ALLE TAGLIE** **1)** Prendere le misure anatomiche (corpo con abbigliamento intimo) senza stringere mantenendo ben teso il metro. **Nota:** nel caso vogliate indossare dei camici già con dell'abbigliamento sotto prendete le misure già abbigliati. **2)** Nel caso tra le misure prese vi fosse una misura a cavallo fra 2 taglie vi consigliamo di prendere quella più grande. **3)** Le misure della tabella sono espresse in centimetri.



#### DETAILS

- Inverted zip fastening
- 2 pockets

#### SIZES

XS ÷ 3XL  
Slim Fit

#### COLOURS

U32 Black

#### FABRIC

65% polyester  
35% cotton  
140 g / m<sup>2</sup>



The measures indicated refer to sizes **S** for women, **L** for men. For one-size-fits-all garments, the measurements indicated are effective.

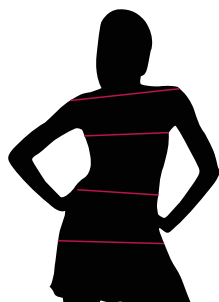
The Pines tunic is made of soft and very fresh polycotton of 140 g / m<sup>2</sup>, a fabric of excellent durability. Despite having a Slim Fit, the garment ensures ample freedom of movement, thanks to the line characterized by a cut under the breast with a high waist, two gathers and two side panels in the back. It features a sinuous V-neckline, a central placket with a reverse zip and nickel slider, a contrasting piping that gives light and femininity and two comfortable side pockets with a geometric style.

#### AVAILABLE COLOURS



U32 Black

SIZE TABLES  
AND CORRESPONDENCES



1  
2  
3  
4

TABLE ST-K1 SLIM FIT									
SIZE	XS	S	M	L	XL	XXL	3XL	4XL	5XL
<b>1 - SHOULDERS</b>									
<b>2 - CHEST</b> circumference	82-88	88-92	92-96	96-102	102-108	108-116	116-124	124-134	134-144
<b>3 - WAIST</b> circumference	71-75	75-79	79-83	83-90	90-97	97-107	107-116	116-128	128-138
<b>4 - HIPS</b> circumference	92-96	96-100	100-104	104-111	111-117	117-125	125-134	134-143	143-153

**SIZE GUIDE** **1)** Take the anatomical measurements (body with underwear) without tightening, keeping the measuring tape taut. Note: in case you want to wear of the gowns already with the clothing underneath take the measurements already dressed. **2)** If there is a measure between 2 sizes between the measurements taken, we advise you to take the bigger one. **3)** The measurements in the table are expressed in centimeters.